



CONNECT  
HOUSE

# OFERTA BUDOWY DOMU PREFABRYKOWANEGO BLIŹNIACZEGO

Castor ▶▶▶

Bliźniak o łącznej powierzchni użytkowej 197,20 m<sup>2</sup>

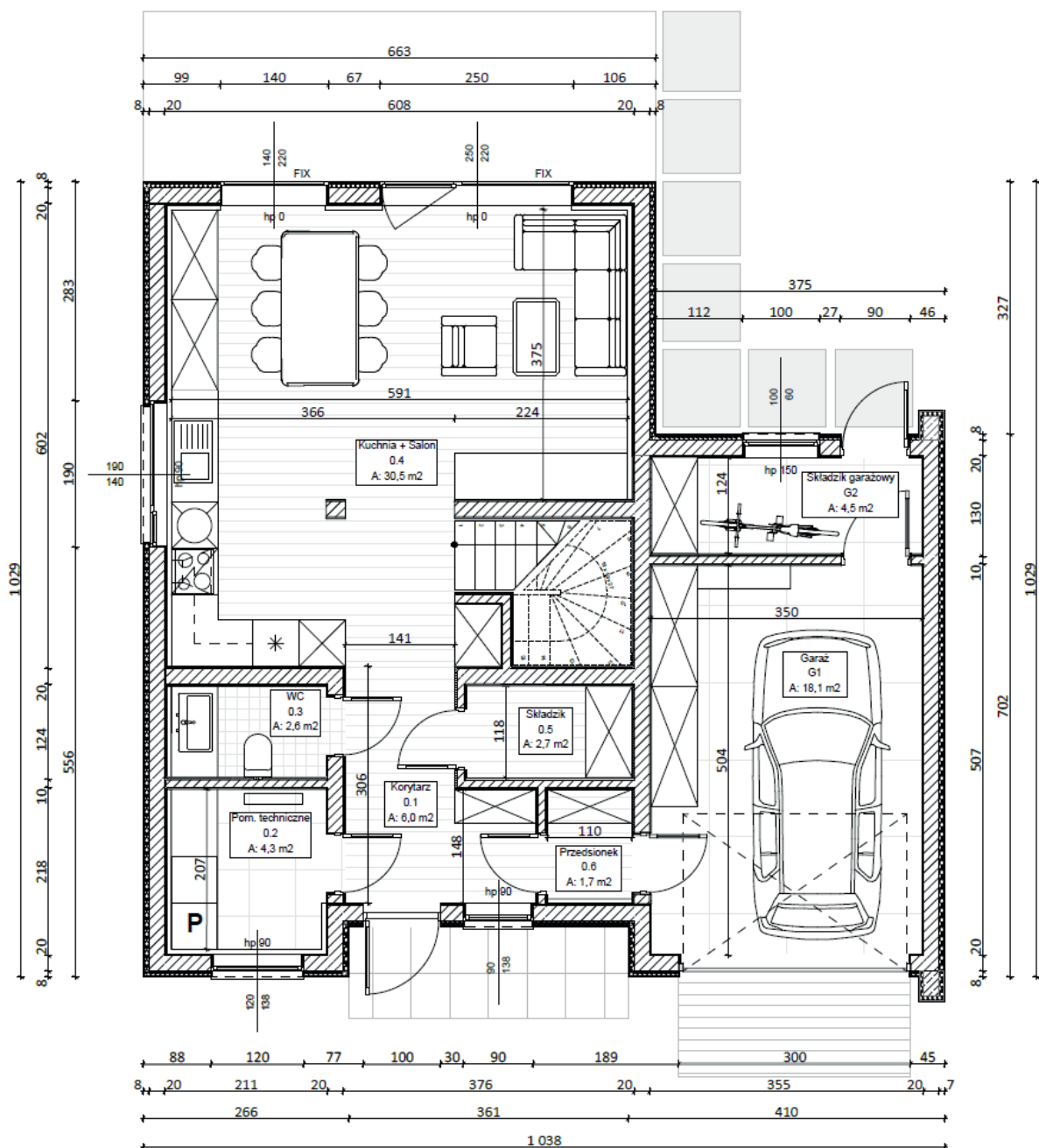
1 segment bliźniaczy, 2 lokale o łącznej powierzchni całkowitej 249,8 m<sup>2</sup>



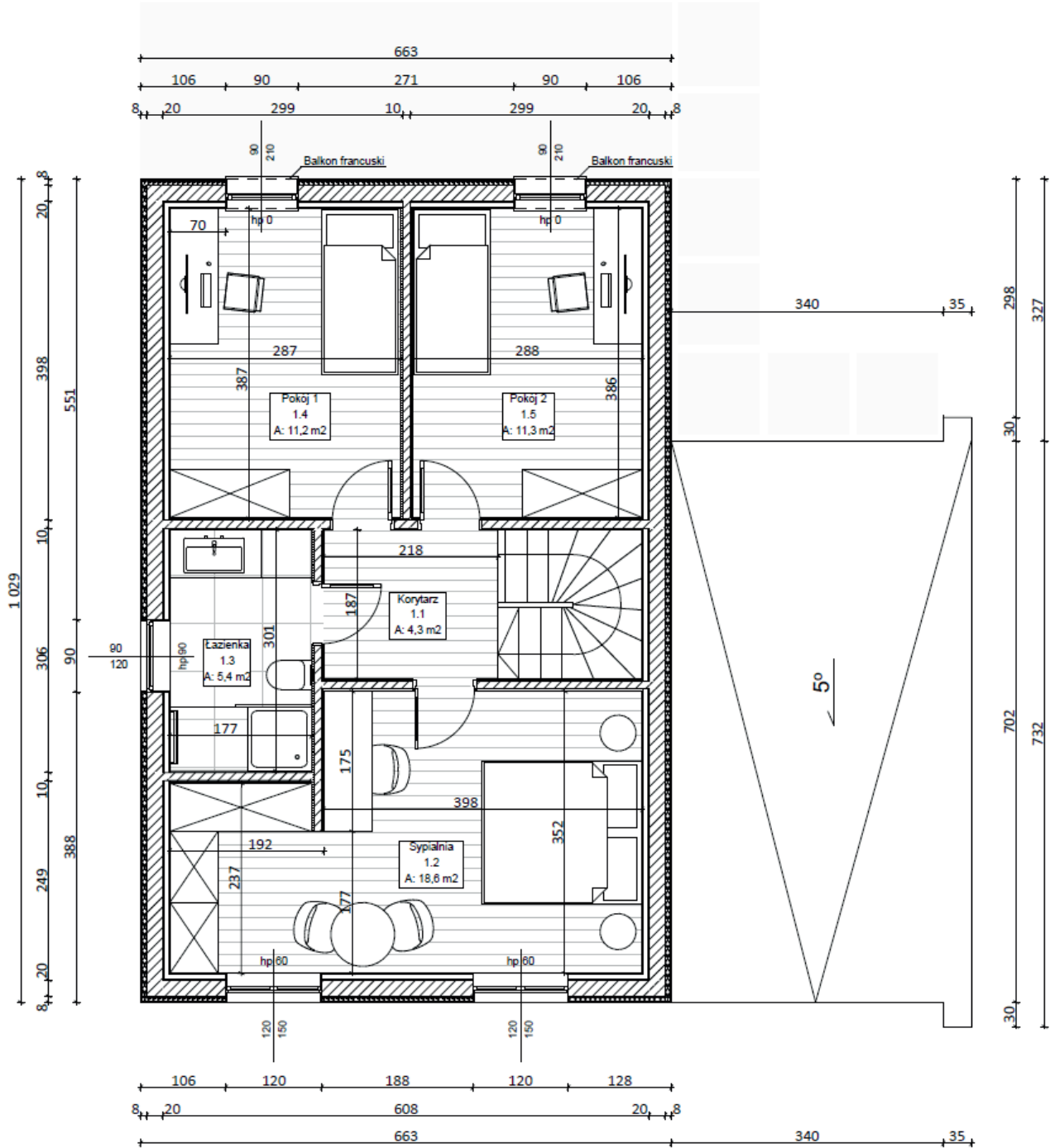
## PODSTAWOWE PARAMETRY BUDYNKU:

Powierzchnia użytkowa	2 x 98,60 m <sup>2</sup>
Powierzchnia całkowita	2 x 124,90 m <sup>2</sup>
Powierzchnia zabudowy	2 x 91,5 m <sup>2</sup>

## RZUT PARTERU:



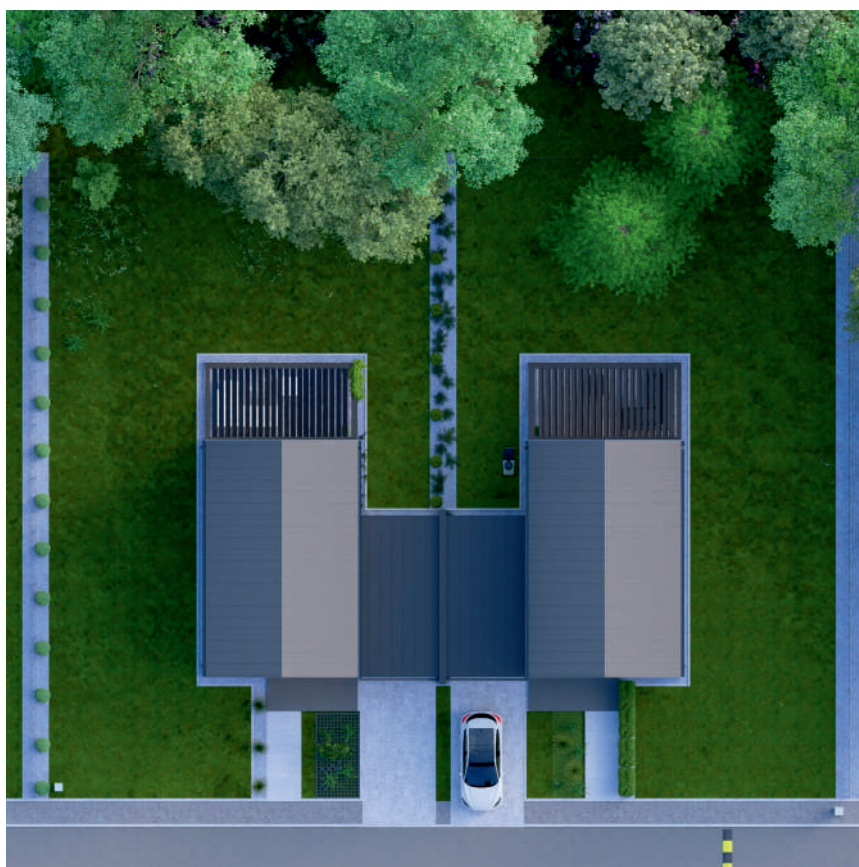
# RZUT PIĘTRA:



## ► ELEWACJE:



## ► ELEWACJE:



# CASTOR BLIŹNIAK

<p><b>ŚCIANY ZEWNĘTRZNE</b></p>	<p><b>Ściany zewnętrzne (od wewnątrz) U=0,156 PF=14h:</b>                  Płyta GKF gr. 12,5 mm                  Ruszt drewniany (przedścianka instalacyjna) gr. 50 mm                  Płyta OSB3 gr. 15 mm uszczelniona taśmą paroizolacyjną                  Konstrukcja z drewna C24 KVH 60 x 200 mm                  Izolacja wełna drzewna Steico flex 036 gr. 200 mm</p>
<p><b>ŚCIANY WEWNĘTRZNE</b></p>	<p><b>Ściany wewnętrzne nośne:</b>                  Płyta GKF gr. 12,5 mm                  Płyta OSB3 gr. 12 mm                  Konstrukcja z drewna C24 KVH 60 x 200 mm                  Izolacja wełna drzewna Steico flex 036 gr. 160 mm                  Płyta OSB3 gr. 12 mm                  Płyta GKF gr. 12,5 mm</p> <p><b>Ściany wewnętrzne działowe:</b>                  Płyta GKF gr. 12,5 mm                  Płyta OSB3 gr. 12 mm                  Konstrukcja z drewna C24 KVH 60 x 100                  Izolacja wełna drzewna Steico flex 036 gr. 80 mm                  Płyta OSB3 gr. 12 mm                  Płyta GKF gr. 12,5 mm</p>
<p><b>STROP MIĘDZYKONDYGNACYJNY</b></p>	<p><b>Strop międzykondygnacyjny (od góry):</b>                  Płyta OSB3 gr. 15 mm                  Steico Isorel gr. 20 mm (izolacja akustyczna od dźwięków uderzeniowych)                  Płyta OSB3 gr. 22 mm                  Konstrukcja z drewna C24 KVH 60 x 240 mm                  Izolacja wełna drzewna Steico flex 036 gr. 100 mm (izolacja akustyczna od dźwięków powietrznych)                  Konstrukcja sufitu podwieszanego – oferta nie zawiera tego elementu                  Płyta GKF gr. 12,5 mm - oferta nie zawiera tego elementu</p>
<p><b>STROP NAD PARTEREM</b></p>	<p><b>Strop nad piętrem U=0,142 PF=13h (od góry):</b>                  Deskowanie gr. 25 mm + schody strychowe – opcja dodatkowa                  Ruszt drewniany 40 x 60 mm                  Izolacja wełna drzewna Steico flex 036 gr. 50 mm                  Konstrukcja z drewna C24 KVH 60 x 240 mm                  Izolacja wełna drzewna Steico flex 036 gr. 240 mm                  Folia paroizolacyjna                  Konstrukcja sufitu podwieszanego - oferta nie zawiera tego elementu                  Płyta GKF gr. 12,5 mm - oferta nie zawiera tego elementu</p>
<p><b>DACH</b></p>	<p><b>Dach (od góry)</b>                  Blacha na rąbek, kolor antracyt                  Łaty / kontrłaty 40 x 60 mm                  Membrana wiatroizolacyjna                  Wiązary z drewna C24 KVH</p>
<p><b>STOLARKA</b></p>	<p>Stolarka okienna PCV 3 szybowa, kolor antracyt obustronnie                  Drzwi zewnętrzne wejściowe - do wyboru z katalogu do 4500 zł                  Drzwi zewnętrzne techniczne - do wyboru z katalogu do 2000 zł                  Brama garażowa – oferta nie zawiera tego elementu</p> <p><b>Orynnowanie:</b>                  stalowe RAL 7016, rynny i rury spustowe okrągłe</p>
<p><b>ELEWACJA</b>                  warianty do wyboru</p>	<p><u>W standardzie:</u>                  Płyta elewacyjna Steico protect M dry 60 mm                  Siatka zbrojąca zatopiona w kleju                  Tynk w kolorze białym dyfuzyjnie otwarty np. STO, Kreisel – struktura baranek</p> <p><u>Inne opcje:</u>                  Blacha na rąbek                  Deska elewacyjna – w pionie/poziomie</p> <p style="text-align: right;">do wyceny indywidualnej</p>



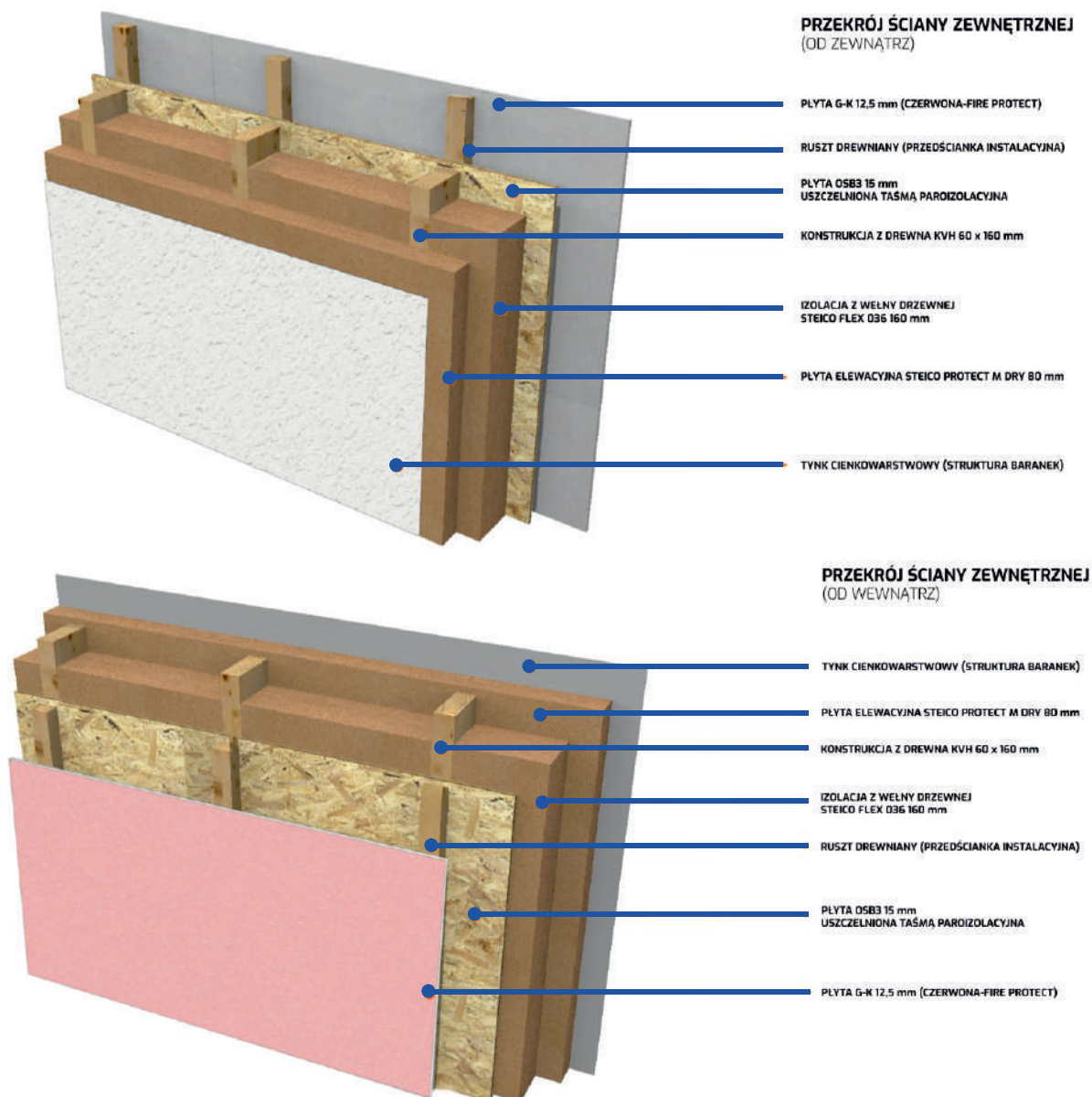
<b>INSTALACJE</b>	Peszle rozprowdzone w przedściance instalacyjnej ściany zewnętrznej oraz w konstrukcji ścian wewnętrznych:	
	- 35 gniazd wtykowych - 20 włączników - 20 punktów świetlnych - rozdzielnia prądowa bez wyposażenia.	
	Oferta nie przewiduje wykonania przyłącza elektrycznego.	

<b>SOLIDACH</b>	Dach fotowoltaiczny 4,8 kWp Dach fotowoltaiczny 9,6 kWp	
<b>JBG HT</b>	Pompa ciepła 10K + hydrotower	
<b>JBG PV</b>	Panele fotowoltaiczne	do wyceny indywidualnej

Izolacja z wysokiej jakości  
wełny drzewnej

**STEICO**  
naturalny system budowlany

## ▶ PRZEKRÓJ ŚCIANY ZEWNĘTRZNEJ:



## ▶ PARAMETRY DLA ŚCIANY ZEWNĘTRZNEJ:

$U=0,165 \text{ W}/(\text{m}^2\text{K})$

PRZESUNIĘCIE FAZOWE=14 h



### **Sprężyste maty termoizolacyjne z naturalnych włókien drzewnych**

- doskonała ochrona przed utratą ciepła w zimie oraz przed upałami w lecie
- trwała ochrona konstrukcji budynku dzięki dużej otwartości dyfuzyjnej
- produkowane ze świeżego drewna iglastego - ochrona środowiska poprzez akumulację CO2
- perfekcyjne dopasowanie do sąsiadujących elementów budowlanych (np. krokwi)
- regulacja zdrowego mikroklimatu wewnątrz budynku

**STEICOflex 036 posiada najniższą przewodność cieplną spośród wszystkich znanych naturalnych materiałów termoizolacyjnych -  $0,036 \text{ [W / (m * K)]}$ .**

W efekcie możliwa jest realizacja szczególnie efektywnych rozwiązań termoizolacyjnych. Dzięki zastosowaniu mat STEICOflex 036 uzyskają Państwo optymalną ochronę przed stratami ciepła w zimie, ciesząc się przytulnie ciepłymi pomieszczeniami.

STEICOflex 036 wyróżnia się nie tylko bardzo niską przewodnością cieplną, ale również dzięki dużej gęstości ok. **60 kg /m<sup>3</sup>** oraz bardzo wysokiemu ciepłu właściwemu c 2100 J/ kgK, oferuje szczególnie dużą bezwładność cieplną.

**Takie optymalne połączenie chroni pomieszczenia przed przegrzewaniem w okresie letnim. W efekcie materiały STEICO umożliwiają komfortowy wypoczynek w przyjemnie chłodnych pomieszczeniach, nawet w najbardziej upalne dni lata.**



## Otwartość dyfuzyjna

Podobnie jak wszystkie materiały termoizolacyjne STEICO również STEICOflex 036 jest materiałem otwartym dyfuzyjnie oraz sorpcyjnym. Dzięki inteligentnemu zarządzaniu transferem wilgoci materiały termoizolacyjne z włókien drzewnych STEICO zapobiegają powstawaniu wolnej wody kondensacyjnej. Konstrukcja budynku pozostaje trwale zabezpieczona przed szkodliwym działaniem wilgoci.

**Wyjątkowa korzyść: właściwości termoizolacyjne mat STEICOflex 036 nie ulegają pogorszeniu w skutek wahań poziomów wilgotności.**

**STEICO** *protect dry*  
płyty termoizolacyjne z włókien drzewnych  
pod systemy tynkarskie



## Wytrzymałe płyty termoizolacyjne z włókien drzewnych do ekologicznych elewacji tynkowanych

- wyjątkowo stabilne i trwałe
- perfekcyjne właściwości termoizolacyjne w zimie oraz w lecie
- otwarte dyfuzyjnie – trwałość i bezpieczeństwo konstrukcji na lata
- produkowane ze świeżego drewna iglastego – długotrwała ochrona środowiska poprzez akumulację CO<sub>2</sub>

## Wsparcie zdrowego mikroklimatu

Materiały termoizolacyjne STEICO posiadają znak jakości IBR (Instytut Biologii Budownictwa w Rosenheim). Tym samym izolacje termiczne STEICO w znacznym stopniu przyczyniają się do stworzenia przyjaznego biologicznie mikroklimatu w budynku.

## Ochrona przed deszczem + otwartość dyfuzyjna

Płyty elewacyjne STEICO są hydrofobizowane (zwiększona odporność na wilgoć). Podczas procesu budowlanego, nieotynkowane płyty chronią przed deszczem i warunkami pogodowymi.

Jednocześnie płyty są otwarte dyfuzyjnie, a tym samym zapewniają niezawodne zarządzanie transferem wilgoci dla trwałej ochrony konstrukcji budynku.



## Perfekcyjna ochrona przed zimnem oraz przed upałem

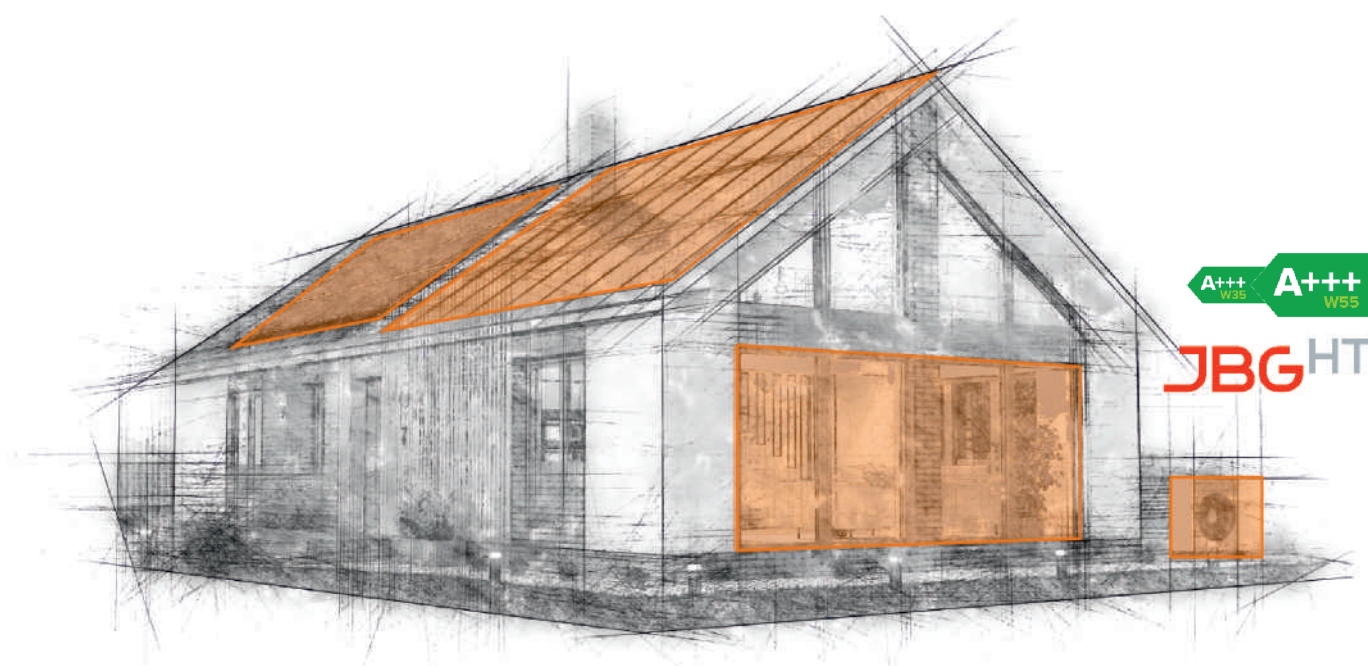
Płyty elewacyjne STEICO zapewniają doskonałą ochronę przed stratami ciepła w zimie. Jednocześnie dzięki bardzo dużej masie własnej oraz zdolności do magazynowania ciepła, płyty chronią idealnie przed upałami w lecie.



## ► DOM KOMPLETNY SOLITAR:

Rewolucjonizujemy standardy budownictwa mieszkalnego, oferując kompletny zestaw nowoczesnych technologii od jednego producenta. Przyspiesz swój krok w stronę ekologicznego i energooszczędnego domu już dziś!

- PREFABRYKOWANA KONSTRUKCJA DOMU
- ENERGOOSZCZĘDNA POMPA CIEPŁA JBG HT
- DACH FOTOWOLTAICZNY SOLIDACH



### **Podane ceny zawierają:**

- Udostępnienie projektu domu w celu adaptacji i uzyskania pozwolenia na budowę
- Prefabrykację modułów wg. wybranego standardu
- Transport modułów na plac budowy do 100 km od Żor
- Montaż modułów wg. wybranego standardu

### **Podane ceny nie zawierają:**

- Prac projektowych związanych z uzyskaniem pozwolenia na budowę
- Prac geodezyjnych
- Usługi kierownika budowy
- Wykonania robót ziemnych i płyty fundamentowej oraz posadzki na parterze
- Wykonania instalacji wod.-kan.
- Wykonania instalacji elektrycznej
- Wykonania instalacji C.O.

### **Wycena pompy ciepła nie zawiera nw. elementów:**

- Zbiornika akumulacyjnego (bufor)
- Zasobnika CWU (w przypadku wyboru pompy w zestawie z hydroboxem)
- Instalacji elektrycznej oraz osprzętu
- Instalacji hydraulicznej oraz osprzętu
- Fundamentu/wylewki pod jednostkę zewnętrzną
- Ewentualnych innych prac dodatkowych

### **Wycena:**

Możliwość wykonania płyty fundamentowej za 620-660zł/m<sup>2</sup>



# 30 LETNIA GWARANCJA NA KONSTRUKCJĘ.

Powyższe informacje nie stanowią oferty w rozumieniu art. 66 § 1 Kodeksu cywilnego i mają wyłącznie charakter informacyjny oraz stanowią zaproszenia do zawarcia umowy na warunkach określonych szczegółowo przez strony w przyszłości. Wycena ma na celu przedstawienie orientacyjnej wartości robót budowlanych.

Całkowity koszt budowy może się różnić od wskazanych wycen i podlega zmianom, np. w wyniku wzrostu cen materiałów budowlanych, konieczności wykonania dodatkowych prac, które wcześniej nie były uwzględnione, czy warunków gruntowych, które mogą wymagać zastosowania innych rozwiązań technicznych lub technologii budowlanych.

## **Szacowanie nie obejmuje szczegółowo kosztów:**

- 1.** Przygotowania dokumentacji niezbędnej do uzyskania pozwolenia na budowę,
- 2.** Przygotowania projektu zagospodarowania terenu,
- 3.** Badań geotechnicznych,
- 4.** Sporządzenia mapy do celów projektowych,
- 5.** Usług geodety,
- 6.** Kosztów przyłączenia mediów,
- 7.** Białego montażu,
- 8.** Prac wykraczających poza obszar budynku (np. tarasy, podjazdy, ogrodzenia) oraz wystających dachówek, balkonów, okien dachowych i bram garażowych, parapetów, drzwi i futryn wewnętrznych,
- 9.** Montażu instalacji CO, elektrycznej, wodno-kanalizacyjnej i wykończenia ścian wewnętrznych budynku.
- 10.** Usług kierownika budowy. Ostateczny koszt realizacji zostanie przedstawiony po uzgodnieniu szczegółowego zakresu prac i materiałów oraz zapoznaniu się z warunkami gruntowymi i terenowymi.

**Wycena jest ważna przez 21 dni.**



## ZAKRES CZYNNOŚCI PO STRONIE **INWESTORA:**

### **Przed podpisaniem umowy:**

- Dostarczenie wypisu i wrysu z MPZP lub warunków zabudowy dla działki, na której planowane jest zrealizowanie inwestycji.
- Dostarczenie aktualnego filmu z dojazdu do działki oraz aktualnych zdjęć działki.

### **Po podpisaniu umowy:**

- Wykonanie badań geologicznych.
- Adaptacja projektu przez osobę posiadającą stosowne uprawnienia.
- Uzyskanie pozwolenia na budowę.
- Przekazanie wykonawcy kopii pozwolenia na budowę wraz z 1 egzemplarzem projektu zatwierdzonego przez odpowiedni organ administracji architektoniczno-budowlanej.
- Zatrudnienie kierownika budowy i założenie dziennika budowy.
- Zgłoszenie rozpoczęcia robót budowlanych w odpowiednim organie nadzoru budowlanego.
- Geodezyjne wytyczenie obiektu w terenie.
- Wykonanie robót ziemnych i fundamentowych wraz z rozprowadzeniem instalacji.

### **Na czas realizacji zlecenia inwestor zapewnia:**

- Utwardzony dojazd do miejsca realizacji.
- Zabezpieczenie terenu przed dostępem osób trzecich.
- Dostęp do mediów (woda i prąd) oraz toalety (TOI-TOI).
- Utylizację odpadów budowlanych.
- Możliwość składowania materiałów pomocniczych w zamykanym pomieszczeniu.



# Dach fotowoltaiczny

Innowacyjne pokrycie dachowe JBG<sup>PV</sup>



## NIŻSZY KOSZT INWESTYCJI

Moduły pełnią podwójną rolę - instalacji fotowoltaicznej i pokrycia dachowego



## ŁATWY SYSTEM MONTAŻU

Gotowe rozwiązanie na konstrukcję drewnianą dachu



## NOWOCZESNY DESIGN

Możliwość montażu również na istniejących dachach



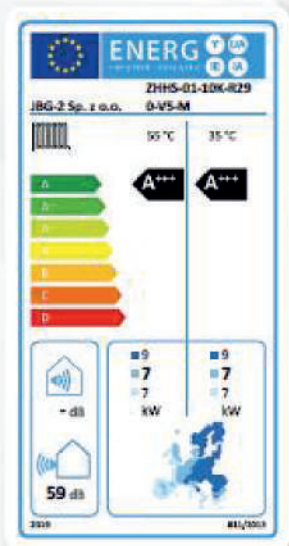
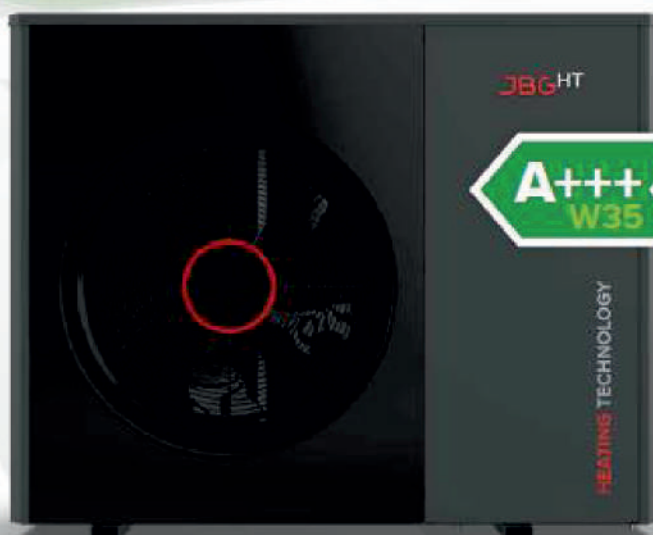
## CAŁKOWICIE SZCZELNY I LEKKI SYSTEM

System kaskadowy, jak w zwykłych dachówkach

[solidach.com.pl](http://solidach.com.pl)



# JBG<sup>HT</sup>



Naturalny ekologiczny czynnik chłodniczy R290 (propan)



Zredukowany czas rozmrażania oraz system ogrzewania tacy skroplin



Bardzo niski poziom hałasu



Wysoka wydajność grzewcza przy niskich temperaturach otoczenia



Bezprzewodowe, serwisowe sterowanie urządzeniem

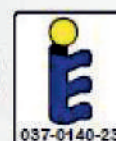


Niskie zużycie energii, dzięki inwerterowej sprężarce

## Pompa ciepła 10K

ZHHS-01-10K-R290-V5-M

[jbght.pl](http://jbght.pl)





## HYDROBOX

- W pełni zintegrowane niezbędne elementy układu hydraulicznego w tym 10-litrowe naczynie wzbiorcze, pozwalające na ogrzewanie do 160 m<sup>2</sup> powierzchni użytkowej
- Grzałka wspomagająca pracująca w zakresach 3/6/9 kW
- Zawór 3-drogowy przełączający na c.w.u.
- Kompaktowa budowa pozwala na zagospodarowanie niewielkiej ilości przestrzeni



Wymiary:  
835 x 575 x 325 mm

## STEROWNIK



Wymiary:  
305 x 405 x 160 mm



## HYDROTOWER

- Zasobnik o pojemności 200 l pozwala na wykorzystanie około 400 l wody bieżącej o temperaturze ok. 40°C
- W pełni zintegrowane niezbędne elementy układu hydraulicznego w tym 10-litrowe naczynie wzbiorcze, pozwalające na ogrzewanie do 160 m<sup>2</sup> powierzchni użytkowej
- Grzałka wspomagająca pracująca w zakresach 3/6/9 kW
- Zawór 3-drogowy przełączający na c.w.u.
- Kompaktowa budowa pozwala na zagospodarowanie niewielkiej ilości przestrzeni



Wymiary:  
1700 x 595 x 760 mm



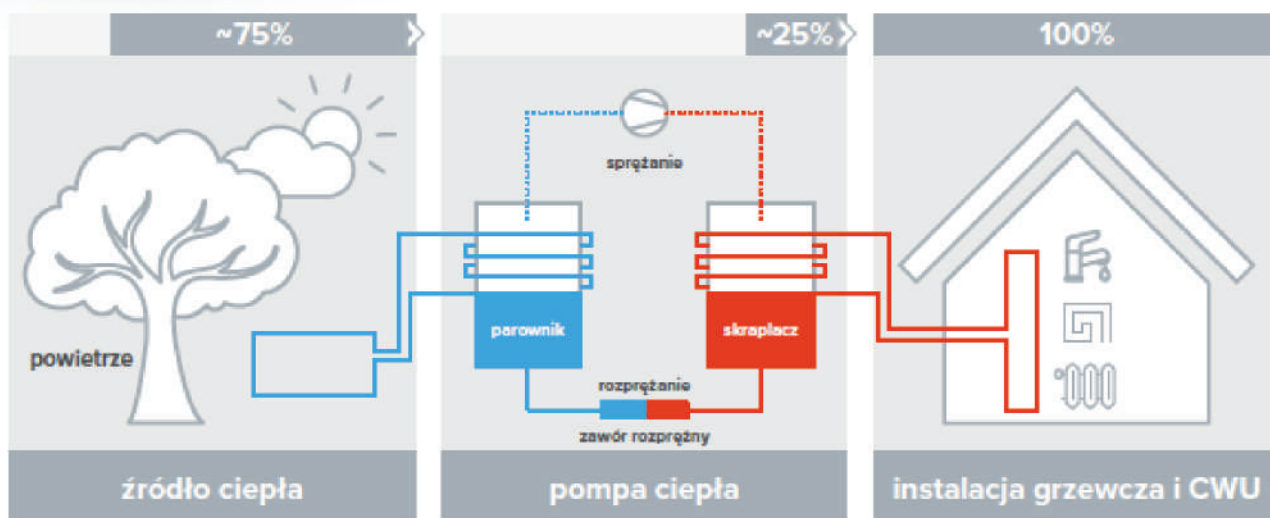
Poliuretan  
izolacja / 8 50 mm



Pojemność:  
200 l



Zbiornik wewnętrzny:  
stal nierdzewna



► WIZUALIZACJE POGLĄDOWE:



▶ **PARTNER WYKONAWCZY:**



**KONTAKT:**

CONNECT HOUSE Sp. z o.o.  
ul. Św. Jana 13, 43-267 Suszec  
biuro@connecthouse.eu  
tel. +48 (32) 447 20 92  
www.connecthouse.eu

▶ **PRODUCENT:**



SOLITAR Fabryka Domów  
Al. Jana Pawła II 46, 44-240 Żory  
www.solitar.pl

